

SPACE SCOOP
NEWS DA TUTTO L'UNIVERSO

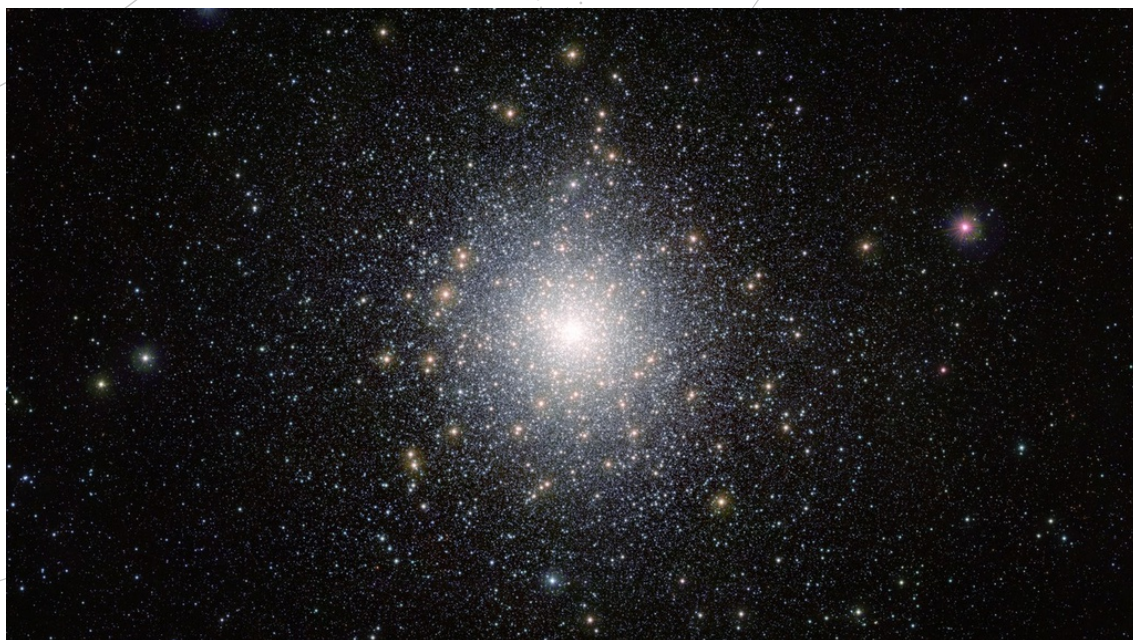


Foto con sorpresa
10 Gennaio 2013

Hai presente quando sei in posa davanti a un'attrazione turistica e qualcuno passa davanti alla macchina fotografica e rovina la foto? La stessa cosa è successa agli astronomi mentre fotografavano una galassia nana: un ammasso globulare è finito nel mezzo.

A differenza dei turisti finiti sulla foto, però, gli ammassi globulari possono essere molto interessanti! Un ammasso globulare è un gruppo di stelle vecchie che orbita attorno a una galassia. Al suo interno hanno luogo molti fenomeni strani, per esempio ci sono stelle vampire che succhiano materia dalle vicine. E ancora stelle molto piccole che ruotano velocissime su se stesse e fanno migliaia di giri in pochi secondi!

Quest'ammasso globulare, in particolare, è in orbita nella Via Lattea - la nostra galassia. Sebbene sia molto lontano da noi, è grande come la Luna nel cielo notturno. Per andare da un lato all'altro dell'ammasso globulare un raggio di luce impiegherebbe 120 anni, e siccome niente è più veloce della luce quest'ammasso dev'essere enorme! Infatti è uno degli ammassi più grandi e brillanti che conosciamo, ed è possibile osservarlo anche a occhio nudo. Si può vedere dall'emisfero meridionale, vicino alla Piccola Nube di Magellano - la galassia nana a cui gli astronomi volevano scattare la foto.

Gli astronomi sono stati proprio fortunati con questo ammasso globulare che è voluto entrare nella foto! Adesso potranno studiarlo in gran dettaglio, e magari capire come si formano questi strani miscugli di stelle.

▲ COOL FACT!

L'ammasso globulare è pieno di oggetti che brillano nei raggi X, e cioè emettono quella radiazione che i dottori usano per vedere se ti sei rotto un braccio!