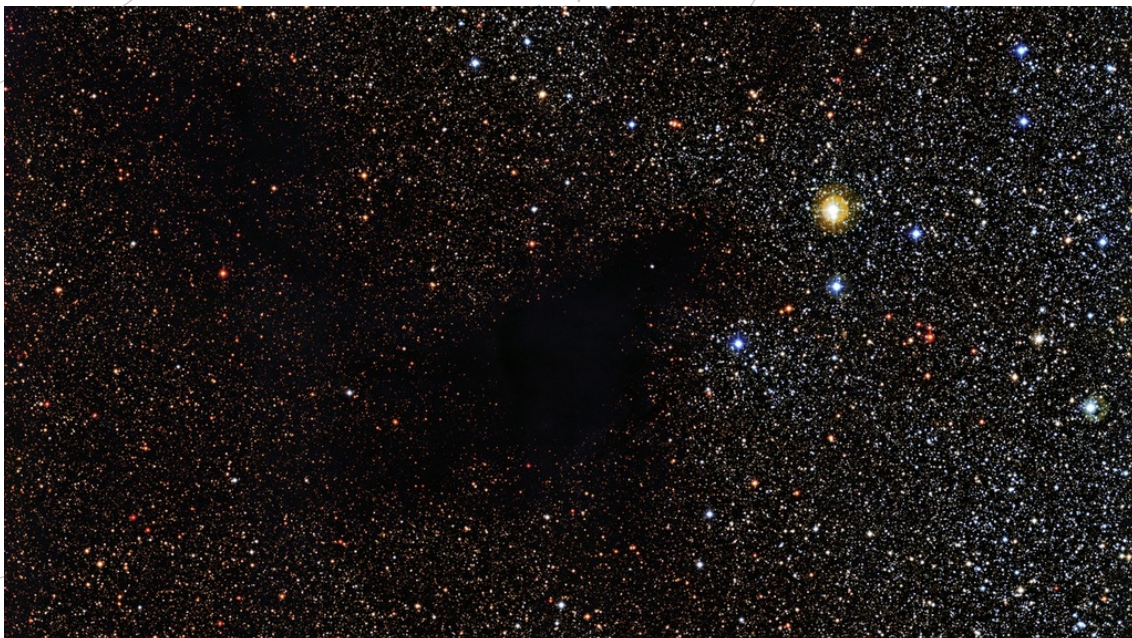


SPACE SCOOP
NOTICIAS DE TODO EL UNIVERSO



¿Quién apagó las luces?

7 de Enero de 2015

¡Parece como si alguien hubiese robado las estrellas del cielo en esta nueva fotografía del espacio! Pero no te preocupes, no necesitamos a Sherlock Holmes para resolver este misterio - este crimen cósmico ya ha sido resuelto.

La abertura negra de este centelleante campo de estrellas no es realmente una abertura. Es una nube oscura de gas y polvo que bloquea la luz de las estrellas del fondo.

Las nubes como ésta se llaman nebulosas oscuras. Parecen ser franjas del cielo vacías, sin estrellas, ¡pero en realidad estas nubes son algunas de las fábricas más importantes de estrellas de todo el Universo!

Es a partir del gas y del polvo de estas nebulosas oscuras que las estrellas forman. Y muchas de estas manchas aparentemente oscuras bullen con estrellas recién nacidas escondidas - incluyendo esta de aquí.

En la parte inicial de su vida una estrella se llama 'protoestrella'. En este punto, una estrella es simplemente una bola de gas y polvo fríos que está colapsando bajo la fuerza de la gravedad. En este momento, ni siquiera posee fuego nuclear en su corazón, que es lo que da energía a las estrellas que son más viejas.

Mientras continúa colapsando, la protoestrella se estruja convirtiéndose en una bola más apretada y caliente. Las protoestrellas pasan de unos fríos -250°C a cualquier temperatura hasta los $40\,000^{\circ}\text{C}$ (en su superficie) cuando se convierten en estrellas hechas y derechas.

Como la nube de esta imagen crea más y más estrellas, acabará siendo eliminada para revelar el fondo de estrellas que ahora no vemos, y las estrellas que acaban de nacer.

▲ COOL FACT!

El inicio de la vida de una estrella puede ser impulsado por muchos sucesos, como la colisión de galaxias o la onda de choque de una supernova cercana.