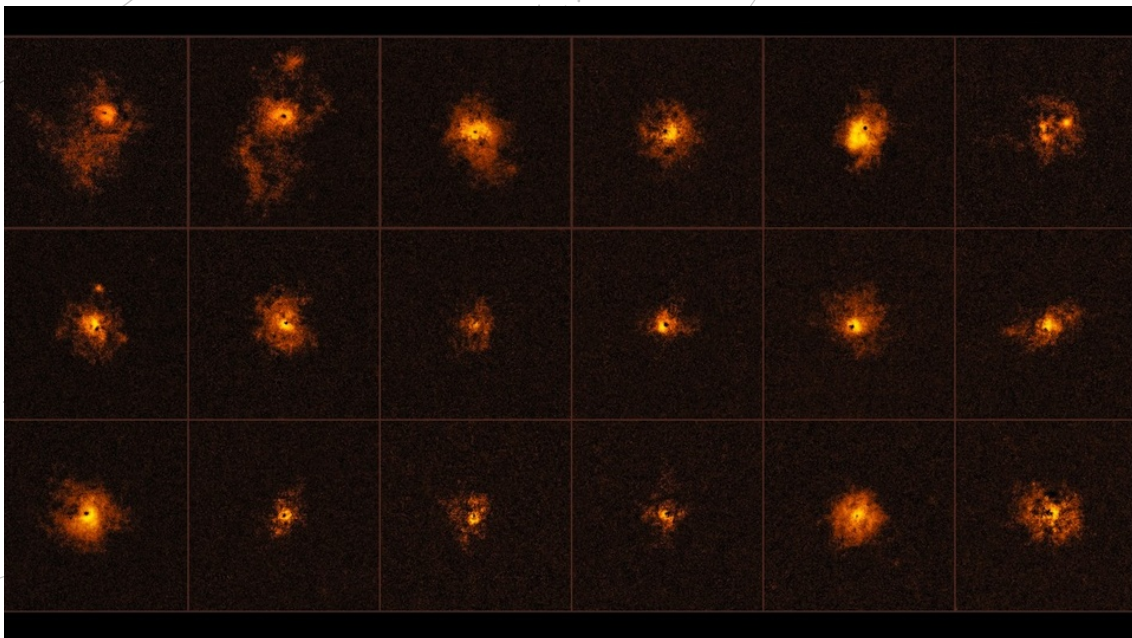


## SPACE SCOOP

NOUTĂȚI DIN CELE PATRU COLȚURI ALE UNIVERSULUI



### Găurile negre, monștri deghizați

2 Noiembrie 2016

Săptămâna acesta sărbătorim Halloween, iar străzile sunt pline cu tot felul de personaje înspăimântătoare, de la stafii până la vampiri însetați de sânge. Dar cu toții știm că aceștia sunt doar prietenii sau vecinii noștri deghizați. Monștrii nu există cu adevărat...sau poate există?

Monștrii nu se ascund în dulap sau sub pat, dar ei există în spațiu. Găurile negre sunt prădătorii Universului: ele stau ascunse în întuneric, iar planetele și stelele care se apropie prea mult devin cina găurii negre!

Acest lucru sună destul de înfricoșător, așa că ai putea fi surprins să afli că multe dintre ele au fost văzute recent purtând halouri luminoase!

De fapt, halourile sunt foarte des întâlnite în spațiu. Fiecare galaxie este înconjurată de un halou format din stele și un material invizibil ce poartă numele de materie întunecată. Partea interesantă a acestor halouri, recent descoperite, este faptul că emit lumină.

Cercetătorii le-au observat în timp ce studiau un grup special de galaxii numite quasari. Quasarii sunt galaxii ce conțin găuri negre active în centru.

Atunci când o gaură neagră își servește masa, ea emite jeturi imense de energie. Pentru a afla mai multe despre asta, citește "Explozii în spațiu"

Aceste jeturi puternice sunt aruncate din interiorul găurii negre și încălzesc gazul din jur. Atunci când se întâmplă acest lucru, telescoapele noastre pot vedea gazul ca pe un halou luminos în jurul galaxiei.

În trecut se credea că quasar din 10 are un halou. Acum, având la dispoziție telescoape mai puternice, astronomii au descoperit că toți quasarii pe care i-au examinat au halou. Imaginea de mai sus este un mozaic care ne arată 18 dintre quasarii observați, fiecare fiind înconjurat de un astfel de halou.

Prin urmare, următoarea întrebare la care trebuie să răspundem este dacă toți quasarii au halou sau s-a întâmplat doar ca noi să ne uităm la cei mai speciali?

▲ **COOL FACT!**

Aceste halouri se pot extinde pînă la 300 000 de ani lumină de centrul quasariilor. Această distanță este de 3 ori mai mare decât diametrul galaxiei noastre!