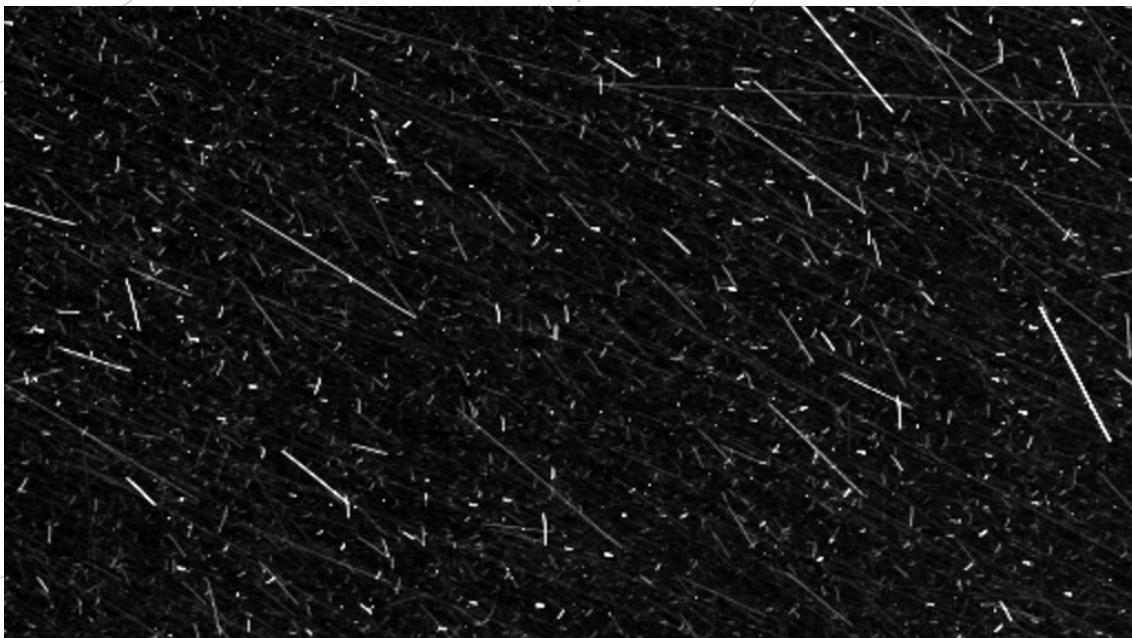


SPACE SCOOP

ΝΈΑ ΑΠΌ ΟΛΌΚΛΗΡΟ ΤΟ ΣΎΜΠΑΝ



Μέσα στην καταιγίδα του κομήτη

21/01/2018

Μήπως τυχαίνει να μένεις σε μέρος του πλανήτη που να συμβαίνουν πολύ συχνά χιονοθύελλες ή θύελλες σκόνης; Για τους περισσότερους από εμάς, τρομερά καιρικά φαινόμενα, όπως μια ξαφνική χιονοθύελλα μπορεί να έχουν τεράστια επίδραση στην καθημερινή μας ζωή. Το χιόνι και ο άνεμος μπορούν να θέσουν σε παύση τη συγκοινωνία, την ηλεκτρική ενέργεια, την επικοινωνία, και μερικές φορές για πολλές μέρες.

Μεταξύ του 2014 και 2016, το διαστημόπλοιο Rosetta πέταξε παράλληλα με τον κομήτη 67P. Στη διάρκεια αυτών των δυο χρόνων η Rosetta κλήθηκε να αντιμετωπίσει ακραία καιρικά φαινόμενα σαν αυτά που αντιμετωπίζουμε κι εμείς στη Γη.

Αυτή η φωτογραφία τραβήχτηκε από το Rosetta κατά τη διάρκεια της πτήσης του δίπλα στον κομήτη 67P. Παρά το γεγονός ότι μπορεί να μοιάζει με χιονοθύελλα, εμείς αυτό που βλέπουμε είναι κόκκοι κοσμικής σκόνης να περνάνε μπροστά από την κάμερα του διαστημόπλοιου.

Οι κομήτες μερικές φορές αποκαλούνται και 'βρώμικες χιονόμπαλες' διότι δημιουργούνται από πάγο και σκόνη. Όταν ταξιδεύουν κοντά στον Ήλιο η θερμοκρασία ζεσταίνει την επιφανειά τους και κάνει τον πάγο να εξατμιστεί στο διάστημα, μεταφέροντας σκόνη μαζί του. Ταξιδεύοντας τόσο κοντά στον κομήτη 67P, το Rosetta αντιμετώπισε μια σειρά από τέτοιες καταιγίδες και 'χτυπήματα' από κόκκους σκόνης.

Αλλά ανεξάρτητα από τους κινδύνους, η σκόνη είναι πολύ ενδιαφέρουσα για μελέτη από τους επιστήμονες πίσω στη Γη. Κατά τη διάρκεια της ζωής του, το Rosetta μελέτησε δεκάδες χιλιάδες από κόκκους σκόνης, παρέχοντας πληροφορίες που βοηθούν τους επιστήμονες να καταλάβουν τα δομικά στοιχεία του Ηλιακού Συστήματος.

▲ COOL FACT!

Όπως πολλά διαστημόπλοια, έτσι και το Rosetta χρησιμοποίησε τα αστέρια για να πλοηγηθεί. Βέβαια, κάποια πολύ μικρά αστέρια κλειδώθηκαν μέσα στους κόκκους σκόνης νομίζοντας πως είναι κανονικά αστέρια!